



VersaUV LEF2-200



Спецификация		
Метод печати		Пьезоструйный
Параметры заготовки	Длина	до 538 мм
	Ширина	до 360 мм
	Толщина	до 100 м
	Вес	до 5 кг
Область печати		508 x 330 мм
Чернила	Тип	ECO UV (EUV, EUV4), картридж 220 мл
	Цвета	5 цветов (СМУК + Белый)
		5 цветов (СМУК + Белый + Праймер)
6 цветов (СМУК + Белый + Лак)		
Система закрепления чернил		Светодиодная УФ-лампа
Разрешение печати		1440 dpi
Точность повторения		Ошибка менее 0,3% от пройденного расстояния, но не более +/- 0,3 мм, не считая усадки материала
Подключение		Ethernet
Энергосбережение		Автоматическая функция сна
Электропитание		АС100 to 240 V ± 10%, 1.8 A, 50/60 Hz
Энергопотребление	В работе	149 W
	В режиме ожидания	13 W
Уровень шума	В работе	60 Дб
	В режиме ожидания	39 Дб
Габариты		1,202 (W) × 962 (D) × 549 (H) mm
Вес		110 кг
Окружающая среда	В работе	Температура: от 20 до 32 градусов, 22 и выше рекомендуется. Влажность: от 35 до 80% без конденсата
	При хранении	Температура: от 5 до 40 градусов Влажность: от 20 до 80% без конденсата
Комплект поставки		Кабель питания, программа RIP, чистящая жидкость, сливная емкость и т.д.

Опции		
	Номенклатура	Описание
ECO-UV Ink	EUV-CY/EUV4-CY	Cyan, 220 ml
	EUV-MG/EUV4-MG	Magenta, 220 ml
	EUV-YE/EUV4-YE	Yellow, 220 ml
	EUV-BK/EUV4-BK	Black, 220 ml
	EUV-WH/EUV4-WH	White, 220 ml
	EUV-GL/EUV4-GL	Gloss, 220 ml
	EUV-PR *	Primer, 220 ml
Чистящая жидкость	SL-CL	220 ml

*Адгезия праймера сильно зависит от состояния материала. Делайте тестовый отпечаток, прежде чем приступать к коммерческому заказу

Оptionальная система фильтрации



К принтеру LEF2-200 можно заказать опциональную систему фильтрации. Это позволит использовать машину в торговых залах и помещениях с недостаточной вентиляцией. Установка машины на модуль предельно проста и не занимает времени.

Системные требования для программы VersaWorks 6	
Операционная система	Windows® 10 (32/64-bit) Windows® 8.1 (32/64-bit) Windows® 7 Ultimate / Professional (32/64-bit)
CPU	Intel® Core™ 2 Duo, 2.0 GHz
RAM	2 GB
Видеокарта и монитор	Разрешение 1280 x 1024 и выше
Место на жестком диске	не менее 40 Гб
Файловая система	NTFS
Оптический привод	DVD-ROM drive
Прочее	Рекомендуется Интернет-подключение



Настольный УФ-принтер

VersaUV

LEF2-200

Imagine. Roland

ООО "РДМ"
Москва, Щелковское ш. 3, стр.1, оф. 610
+7 495 380-40-35

rdm24.ru

Roland DG оставляет за собой право вносить в спецификацию, внешний вид и состав устройства любые изменения без дополнительных уведомлений. Для стабильного качества печати машине требуется периодическое обслуживание. Пожалуйста, свяжитесь с Вашим дилером Roland DG, для получения дополнительной информации. Никаких гарантий или обязательств, кроме прописанных в явном виде не предполагается. Roland DG не несет ответственности за возможный вред, который будет причинен оборудованию, равно как он не несет ответственности за возможную упущенную прибыль. Товарный знак PANTONE, является собственностью компании PANTONE. Все товарные марки, указанные в данной брошюре, также принадлежат их правообладателям. Пользователи самостоятельно несут ответственность за соблюдение локальных законов и правил.

Это правда напечатано?

Настольный УФ-принтер

VersaUV LEF2-200



Печатайте ярко и почти на чем угодно!

Новый VersaUV LEF2-200 позволяет быстро, легко и с высочайшим качеством напечатать фотореалистичную графику на самых разных изделиях. Чернила ECO-UV наносятся прямо на поверхность материала и закрепляются УФ-лампой. Печатайте на пластике и стекле, дереве и металле, камне и коже, выбор материалов ограничен только вашей фантазией. Белые чернила позволяют выбрать материал любого цвета и даже прозрачный. Для лучшей стойкости на некоторых материалах может потребоваться праймер, и в этом случае вы можете просто вставить картридж с праймером и печатать.



Specialized signs

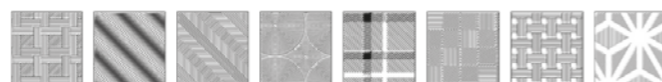
Печатайте глянец или объемную графику

В дополнение к цветной печати вы можете создавать глянцевое выделение или объемные эффекты, что достигается путем послойного нанесения лака на отпечаток или напрямую на изделие. 72 уже созданных для вас текстуры доступны к выбору в программе RIP, поставляемой в комплекте с принтером. Создавайте уникальные изделия!

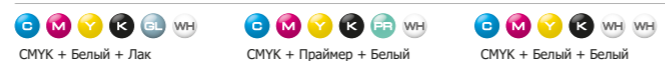


Roland Texture System Library

LEF2-200 может наносить любую из 72 предустановленных текстур



Цветовые схемы



Печатайте тираж или один эксклюзив

С новым VersaUV LEF2-200 вы можете изготавливать серийную продукцию, или штучные изделия. Это делает ваш бизнес гибким, просто поставьте нужное изделие в любой момент и напечатайте на нем. А затем снова вернитесь к производству тиража.

Твердое или мягкое, плоское или изогнутое

Печатайте на жестком материале или стрейч, на плоском или с изгибами, на коже или ткани, в любом случае, чернила ECO-UV сохраняют гибкость и привлекательные цвета. Устанавливайте изделия толщиной до 100 мм, а также, в качестве опции, рассмотрите покупку опционального устройства для печати на круглых объектах.



Фоторамка

Чехол для смартфона

Прототип колонки

Качество, удобство и производительность

LEF2-200 разработан так, чтобы вы получали максимальное качество печати наиболее простым и удобным путем. Таймер запуска позволит проводить сервисные процедуры, такие как чистка и рециркуляция до вашего прихода в офис. Таким образом, принтер будет готов к работе сразу и вы не потеряете ни минуты.

Надежность и безопасность

Новый LEF2-200 оснащен новой системой чистки. Новый "освежитель" головок позволяет убрать все остатки чернил с головки и поддерживать чистой ее поверхность, чтобы ваш принтер был всегда готов к качественной печати. LEF2-200 также имеет закрытую конструкцию с защитным стеклом, что предохраняет оператора от УФ-излучения.



RIP VersaWorks в комплекте поставки

LEF2-200 поставляется с мощной программой Roland VersaWorks 6, которая обладает интуитивно понятным интерфейсом и удобна в работе.